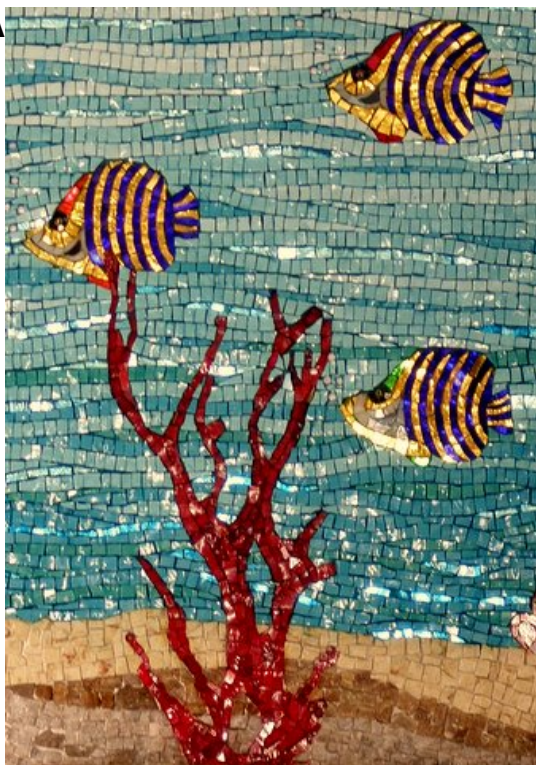


(Consigliato a chi ha già le basi della tecnica musiva)

PROGRAMMA



Realizzazione di un cartone moderno o di un cartone personale attraverso la tecnica diretta su malta definitiva. Per l'esecuzione del mosaico si potranno utilizzare materiali diversi quali marmo, smalto, vetro, ceramica, murrine, specchi..

Il mosaico realizzato rimarrà di proprietà dell'iscritto.

Su richiesta c'è la possibilità di ottenere un attestato di frequenza.

A seconda delle tue esigenze puoi decidere come frequentare:

a) Settimana (20 ore)

Lunedì (9/13)

Martedì (9/13) – (14/19)

Mercoledì (9/13)

Giovedì (9/13)- (14/19)

Venerdì (9/13)

*Sabato (facoltativo)Visita guidata ai mosaici della città di Ravenna

b) Intensivo (24 ore)

Martedì (9/13) – (14/19)

Mercoledì (9/13)

Giovedì (9/13)- (14/19)

c) Breve (13 ore)

Martedì (9/13) – (14/19)

Mercoledì (9/13)

- oppure -

Giovedì (9/13)- (14/19)

Venerdì (9/13)

*Sabato (facoltativo)Visita guidata ai mosaici della città di Ravenna

Qualora ci siano esigenze o necessità di variazioni particolari è possibile modificare giorni e orari concordando col docente.

PREZZI alla voce ISCRIZIONI